

概要

本製品の機能は、吐出ガスからオイルを効率的に除去し、直接または間接的にコンプレッサーに戻すことです。これにより、コンプレッサークランクケースのオイルレベルを維持し、過度のオイル循環を防ぐことによりシステムの効率を高めます。メッシュタイプのオイルセパレーターと比較して、より高いレベルの分離効率が期待できます。高圧タイプは従来の HCFC や HFC 冷媒に加え、R410A 及び亜臨界での CO2 アプリケーションにも使用可能です。本製品はスクロール式またはレシプロ式のコンプレッサー用に設計されており、スクリー式やロータリー式コンプレッサーには使用をお勧めしません。

主な特長

- ・オイル分離効率が高い - 最大 99%
- ・圧力損失が少ない
- ・CE/UL 規格品

仕様

	標準モデル(SHモデルを除く)	SHモデル(高圧対応)
使用圧力範囲	0 ~ 3.1MPa	0 ~ 4.5MPa
使用温度範囲	-10℃ ~ +130℃	-10℃ ~ +110℃

能力表

型式	公称蒸発温度時の冷凍能力(kW)						最大吐出量 (m ³ /時)
	R404A/R507		R134a		R407F		
	-40℃	5℃	-40℃	5℃	-40℃	5℃	
S-5180	2.6	3.5	1.8	2.6	3.4	4	1.3
S-5181	3.5	5.3	2.6	3.5	4.5	5.2	1.7
S-5182, SH-5182	5.3	7	3.5	5.3	6.8	8	2.6
S-5185, SH-5185	14.1	19.4	10.6	14.1	17.8	20.8	6.8
S-5187, SH-5187	23	30	15.8	19.4	26.7	31.3	10.2
S-5188, SH-5188	29.8	38.7	21.1	26.4	35.6	41.7	13.6
S-5190, SH-5190	42.2	52.8	28.2	35.2	49	57.3	18.7
S-5192, SH-5192	52.8	66.9	38.7	45.8	62.4	72.9	23.8

* 能力数値は、38℃凝縮温度、18℃吸入温度を基準にしています。

材質

管体、エンドキャップ、継手： 炭素鋼

オイルフロート： ステンレススチール

ニードル弁： 黄銅またはスチール（モデルによる）



寸法表

型式	継手 (ODS)	寸法 (mm)							取付 詳細	寸法図	重量 (kg)	* 事前充填量 (リットル)
		φA	B	C	D	E	F	φG				
S-5180	1/4"	64	166	45	43	—	19.5	—	M10	図1	1.5	0.1
S-5181	3/8"	64	195	45	71	—	19.5	—	M10	図1	1.5	0.1
S-5182	1/2"	102	333	69	64	—	58.5	—	M10	図2	4.0	0.4
S-5185	5/8"	102	384	69	66	—	58.5	—	M10	図2	4.0	0.4
S-5187	7/8"	102	434	74	76	—	58.5	—	M10	図2	4.0	0.4
S-5188	1-1/8"	102	483	75	78	—	58.5	—	M10	図2	4.0	0.4
S-5190	1-3/8"	152	384	108	91	—	60.5	—	M10	図2	9.0	1.1
S-5192	1-5/8"	152	428	108	98	—	60.5	—	M10	図2	9.0	1.1
SH-5182	1/2"	102	352	69	81	—	61.0	—	M10	図2	4.0	0.4
SH-5185	5/8"	102	401	69	81	—	61.0	—	M10	図2	4.0	0.4
SH-5187	7/8"	102	453	74	94	—	61.0	—	M10	図2	4.5	0.4
SH-5188	1-1/8"	102	500	75	93	—	61.0	—	M10	図2	4.5	0.4
SH-5190	1-3/8"	152	570	108	135	95	—	100	*	図3	9.5	1.1
SH-5192	1-5/8"	152	615	108	140	95	—	100	*	図3	10.1	1.1

必ずオイルのプレチャージ (事前充填) を行ってください。

* 3 x φ14mm slots

寸法図

図1

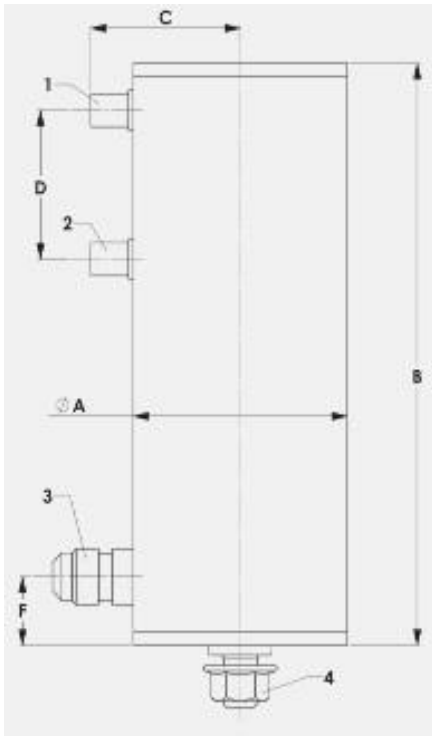


図2

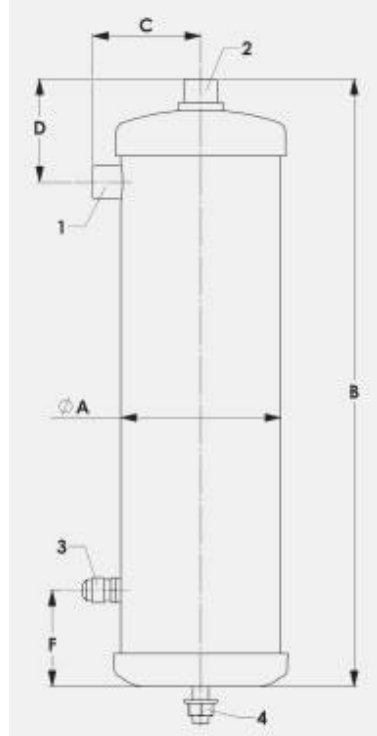
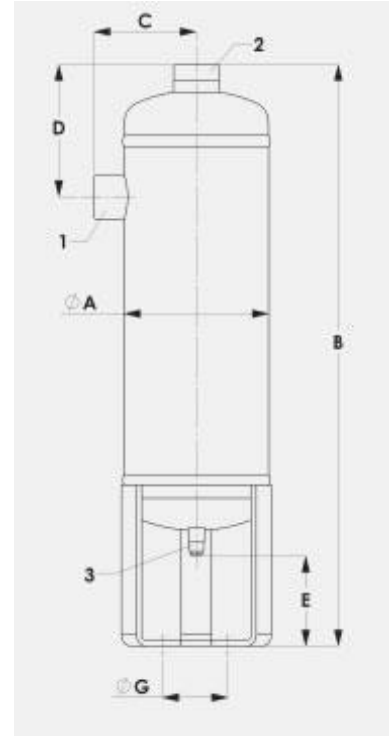


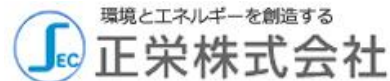
図3



1. 入口継手
2. 出口継手
3. オイル戻り継手(3/8"SAE フレア)
4. M10 スタッドボルト&ナット

製品改良の為、仕様書の内容は予告無く変更する場合があります。

お問い合わせは：



本 社 〒553-0003 大阪市福島区福島 6-13-3

開 発 部 TEL:06-6454-4653 FAX:06-6458-4175

URL: <https://www.shoei-sec.co.jp> E-mail: info@shoei-sec.co.jp